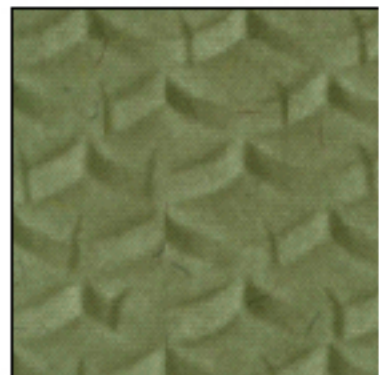
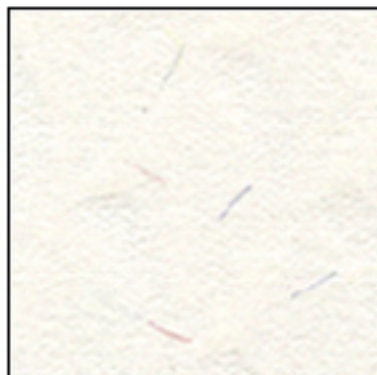


1. Dokument posiada zastosowane zabezpieczenia w papierze:
  - a. dwutonowy znak wodny,
  - b. papier niewykazujący luminescencji w promieniach UV,
  - c. włókna zabezpieczające widoczne w świetle dziennym – dwa kolory,
  - d. włókna zabezpieczające jednokolorowe niewidoczne w świetle dziennym, aktywne w świetle UV – dwa rodzaje,
  - e. włókna zabezpieczające dwukolorowe niewidoczne w świetle dziennym, aktywne w świetle UV – jeden rodzaj,
  - f. zabezpieczenie chemiczne uniemożliwiające bezśladową zmianę naniesionych zapisów.
2. Dokument posiada zastosowane zabezpieczenia w druku:
  - a. tło giloszowe z wizerunkiem Tadeusza Kościuszki – patrona Politechniki Krakowskiej,
  - b. ramka giloszowa wraz z umieszczonym w centrum górnej ramki giloszowej godłem Politechniki Krakowskiej,
  - c. mikrodruk z nazwą Uczelni,
  - d. druk irysowy,
  - e. element graficzny widoczny w świetle UV – godło państwowe,
  - f. element wykonany farbą irydyscentną – skrót nazwy Uczelni.

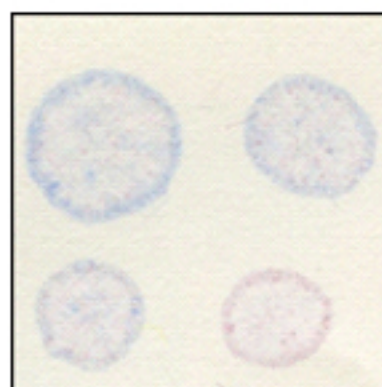
1a



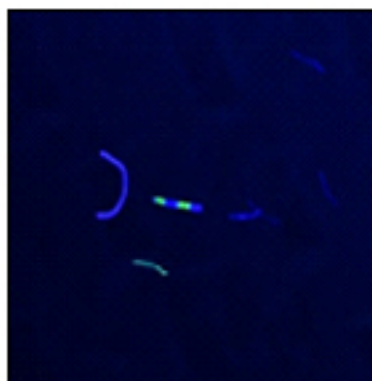
1c



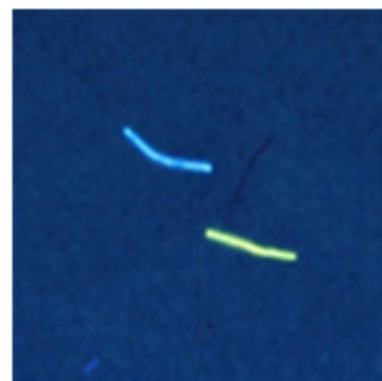
1f



1d



1e



2e

