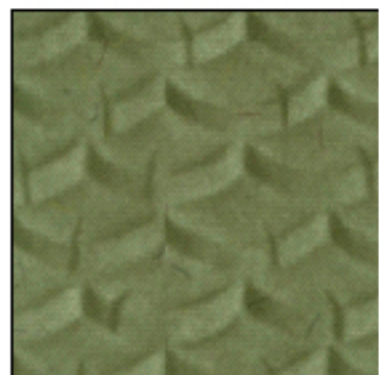
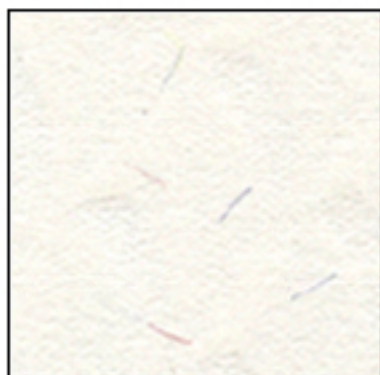


1. Dokument posiada zastosowane zabezpieczenia w papierze:
 - a. dwutonowy znak wodny,
 - b. papier niewykazujący luminescencji w promieniach UV,
 - c. włókna zabezpieczające widoczne w świetle dziennym – dwa kolory,
 - d. włókna zabezpieczające jednokolorowe niewidoczne w świetle dziennym, aktywne w świetle UV – dwa rodzaje,
 - e. włókna zabezpieczające dwukolorowe niewidoczne w świetle dziennym, aktywne w świetle UV – jeden rodzaj,
 - f. zabezpieczenie chemiczne uniemożliwiające bezśladową zmianę naniesionych zapisów.
2. Dokument posiada zastosowane zabezpieczenia w druku:
 - a. tło giloszowe z wizerunkiem Tadeusza Kościuszki – patrona Politechniki Krakowskiej,
 - b. ramka giloszowa wraz z umieszczonym w centrum górnej ramki giloszowej godłem Politechniki Krakowskiej,
 - c. mikrodruk z nazwą Uczelni,
 - d. druk irysowy,
 - e. element graficzny widoczny w świetle UV – godło państwowe,
 - f. element wykonany farbą irydyscentną – skrót nazwy Uczelni.

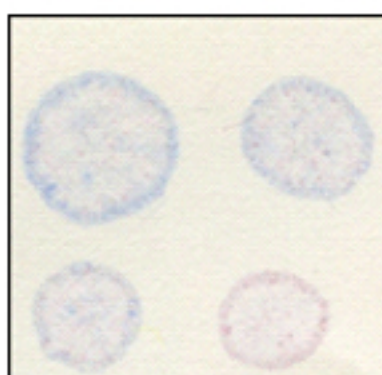
1a



1c



1f



1d



1e



2e

